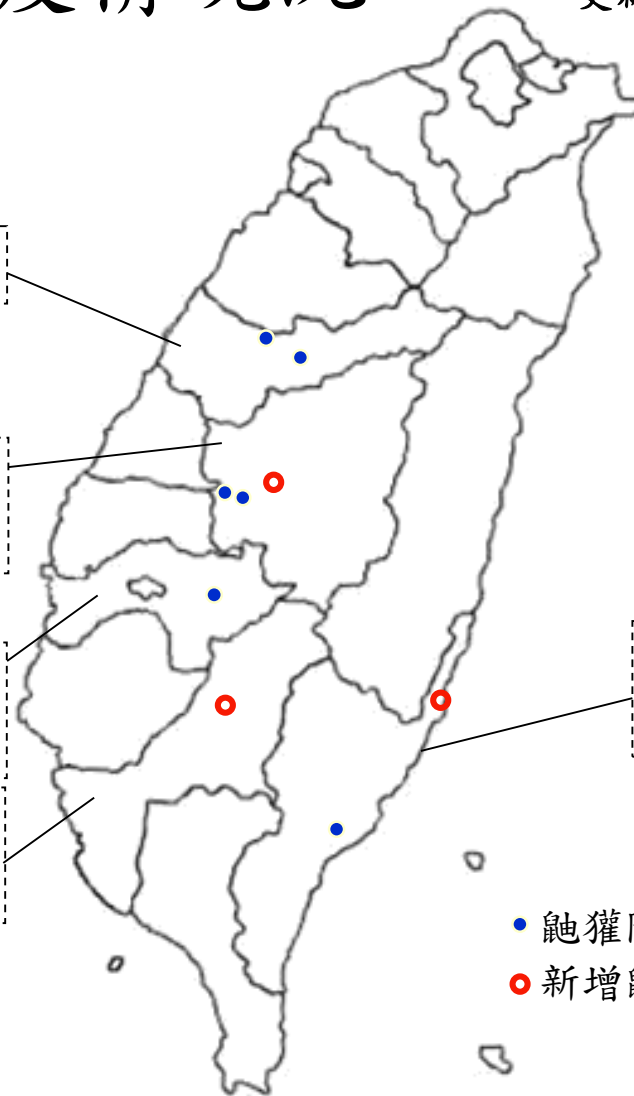


# 110年4月狂犬病監測結果

本月(4月1日至4月30日)接獲畜衛所、興大與屏科大通報83件動物狂犬病監測檢驗結果，其中鼬獾3例為陽性，案例分布地區分別為南投縣水里鄉1例、高雄市六龜區1例及臺東縣成功鎮1例，歷年總計案例發生地區為9縣市88鄉鎮。



臺中2例鼬獾

南投3例鼬獾  
(水里\*1)

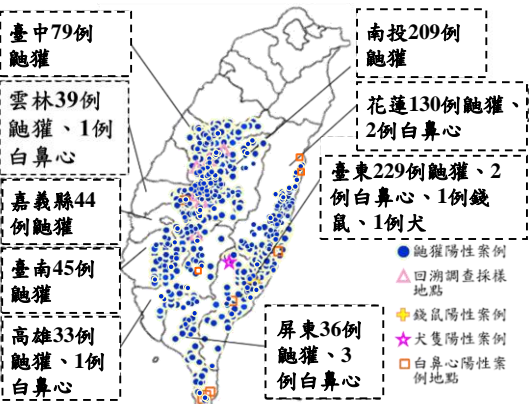
嘉義縣1例鼬獾

高雄1例鼬獾  
(六龜\*1)

臺東2例鼬獾  
(成功\*1)

- 鼬獾陽性案例地點
- 新增鼬獾陽性案例地點

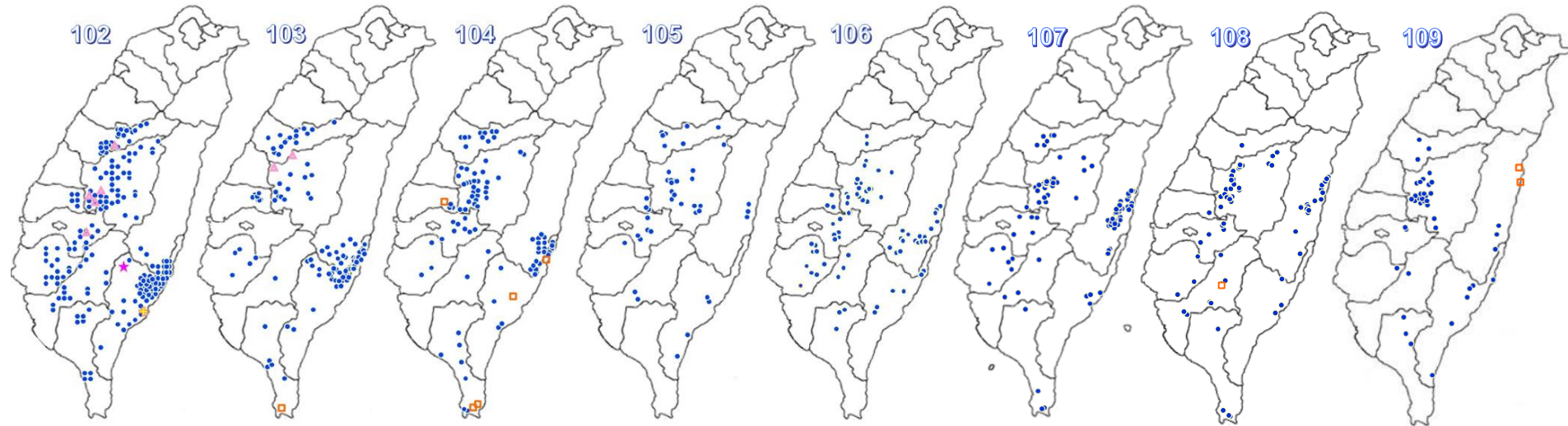
## 102-109年疫情狀況



- 102/9/5接獲畜衛所通報回溯性檢測之13件鼬獾，其中5例為陽性，最早1例為99年7月17日採自南投縣國姓鄉。103/12/31接獲畜衛所通報2例回溯性檢測之鼬獾狂犬病陽性案例，時間追溯至100年8月。
- 102-109年檢驗食肉目野生動物3,705件(鼬獾2,426件)、犬貓5,671件，除845例鼬獾、1例犬、1例錢鼠及9例白鼻心案例外，其餘檢驗結果皆為陰性。總計9縣市88鄉鎮確診鼬獾狂犬病案例。

110年已檢驗食肉目野生動物125件(含鼬獾65件)、犬貓51件、蝙蝠31件、其他野生動物36件，其中9件鼬獾為陽性案例，其餘檢驗結果皆為陰性。歷年總計9縣市88鄉鎮確診狂犬病案例。另有邊境及其他檢體3件。

- 鼬獾陽性案例
- △ 回溯調查採樣
- ✚ 錢鼠陽性案例
- ★ 犬隻陽性案例
- 白鼻心陽性案例



- 102年總計278件陽性案例，分別為276件鼬獾、1件犬及1件錢鼠。總計9縣市59鄉鎮出現確診狂犬病案例。
- 103年總計148件陽性案例，分別為147件鼬獾及1件白鼻心。總計9縣市63鄉鎮出現確診狂犬病案例。
- 104年總計 93件陽性案例，分別為 88件鼬獾及5件白鼻心。總計9縣市72鄉鎮出現確診狂犬病案例。
- 105年總計 42件陽性案例，皆為鼬獾。總計9縣市77鄉鎮出現確診狂犬病案例。
- 106年總計 70件陽性案例，皆為鼬獾。總計9縣市79鄉鎮出現確診狂犬病案例。
- 107年總計110件陽性案例，皆為鼬獾。總計9縣市84鄉鎮出現確診狂犬病案例。
- 108年總計 73件陽性案例，分別為72件鼬獾及1件白鼻心。總計9縣市84鄉鎮出現確診狂犬病案例。
- 109年總計 42件陽性案例，分別為40件鼬獾及2件白鼻心。總計9縣市88鄉鎮出現確診狂犬病案例。

## 102年至110年動物狂犬病抗原監測統計

動物別	102年		103年		104年		105年		106年		107年		108年		109年		110年	
	檢測數	陽性數	檢測數	陽性數	檢測數	陽性數	檢測數	陽性數	檢測數	陽性數	檢測數	陽性數	檢測數	陽性數	檢測數	陽性數	檢測數	陽性數
犬	1,553	1 <sup>c</sup>	948	0	730	0	550	0	348	0	410	0	378	0	306	0	37(+17)	0
貓	112	0	12	0	21	0	22	0	28	0	86	0	62	0	105	0	14(+12)	0
蝙蝠	64	0	120	0	95	0	103	0	112	0	125	0	115	0	91	0	31(+8)	0
食肉目 野生動物	1,019 <sup>a</sup>	276 <sup>b</sup>	306 <sup>a</sup>	148 <sup>b,f</sup>	321 <sup>a</sup>	93 <sup>b,f</sup>	223 <sup>a</sup>	42 <sup>b</sup>	374 <sup>a</sup>	70 <sup>b</sup>	496 <sup>a</sup>	110 <sup>b</sup>	456 <sup>a</sup>	73 <sup>b</sup>	513 <sup>a</sup>	42 <sup>b</sup>	125(+40) <sup>a</sup>	9(+3) <sup>b</sup>
其他 野生動物	341 <sup>c</sup>	1 <sup>d</sup>	28 <sup>c</sup>	0	35 <sup>c</sup>	0	23 <sup>c</sup>	0	28 <sup>c</sup>	0	85 <sup>c</sup>	0	92 <sup>c</sup>	0	137 <sup>c</sup>	0	36(+5) <sup>c</sup>	0
邊境及其他 動物	--	--	--	--	--	--	--	--	--	--	17	0	54	0	5	0	3(+1)	0
總計	3,089	278	1,414	148	1,202	93	921	42	890	70	1,219	110	1,157	73	1,157	42	246(+83)	9(+3)

註

\*括號內數字為本月新增數量

a.：食肉目野生動物共檢測**3,833**件：

鼬獾**2,492**件、白鼻心**1,052**件、麝香貓27件、食蟹獾**163**件、黃鼠狼7件、貂14件、水獺**22**件、臺灣黑熊2件、石虎**54**件。

b.：鼬獾陽性案例共**854**件：南投**212**件(魚池\*14、鹿谷\*49、水里\***22**、國姓\*17、仁愛\*14、信義\*12、竹山\*28、草屯\*5、埔里\*12、中寮\*15、集集\*23、南投市\*1)、臺中81件(新社\*14、霧峰\*8、東勢\*15、太平\*16、大里\*1、和平\*16、北屯\*7、豐原\*3、后里\*1)、雲林40件(古坑\*38、斗六\*1、林內\*1)、嘉義縣45件(梅山\*7、番路\*15、竹崎\*8、阿里山\*4、中埔\*7、大埔\*3、大林\*1)、臺南45件(南化\*9、楠西\*5、六甲\*2、大內\*2、龍崎\*4、左鎮\*4、東山\*6、柳營\*2、關廟\*4、白河\*4、玉井\*3)、高雄**34**件(田寮\*3、美濃\*3、燕巢\*1、旗山\*4、六龜\***6**、阿蓮\*1、甲仙\*3、杉林\*3、茂林\*1、內門\*1、那瑪夏\*3、桃源\*5)、屏東36件(霧台\*1、瑪家\*7、獅子\*9、牡丹\*2、恆春\*8、泰武\*2、枋寮\*1、春日\*1、三地門\*3、高樹\*1、內埔\*1)、花蓮130件(卓溪\*14、玉里\*18、富里\*22、豐濱\*11、瑞穗\*17、光復\*27、鳳林\*4、萬榮\*3、壽豐\*14)、臺東**231**件(東河\*52、臺東市\*2、成功\***86**、海端\*8、池上\*33、關山\*4、延平\*2、卑南\*12、鹿野\*8、達仁\*4、長濱\*17、太麻里鄉\*2、大武\*1)。

c.：其他野生動物檢體：鼯鼠200件、松鼠**256**件、飛鼠22件、家鼠83件、鼯鼠4件、蜜袋鼯8件、臺灣獼猴21件、臺灣長鬃山羊2件、臺灣煙尖鼠1件、山鼠1件、山羌62件、山豬1件、田鼠3件、小黃腹鼠16件、土撥鼠2件、穿山甲**85**件、鼠20件、臺灣野兔2件、野生穴兔1件、羊6件、梅花鹿3件、兔子5件、黃鼠5件、倉鼠1件、鳥5件、野生水牛12件。

d.：102年7月30日確診錢鼠陽性案例1例(臺東市)。

e.：102年9月10日確診1例被鼬獾咬傷後隔離觀察之幼犬陽性案例(臺東海端)。

f.：白鼻心陽性案例共9件：103年陽性案例1例(恆春\*1)、104年陽性案例5例(恆春\*2、長濱\*1、鹿野\*1、古坑\*1)、

108年陽性案例1例(六龜\*1)、109年陽性案例2例(花蓮市\*1、壽豐\*1)

## 110年食肉目野生動物狂犬病監測情形一覽表

動物別	檢測件數	陽性	動物別	檢測件數	陽性
鼬獾	<b>65(+16)</b>	<b>9(+3)</b>	白鼻心	<b>36(+16)</b>	<b>0</b>
麝香貓	<b>1</b>	<b>0</b>	黃鼠狼	<b>0</b>	<b>0</b>
食蟹獾	<b>9(+2)</b>	<b>0</b>	貂	<b>0</b>	<b>0</b>
水獺	<b>1(+1)</b>	<b>0</b>	臺灣黑熊	<b>0</b>	<b>0</b>
石虎	<b>13(+5)</b>	<b>0</b>			

依據畜衛所、興大及屏科大通報檢驗結果統計

\*括號內數字為本月新增數量

## 110年4月野生動物狂犬病監測列表

序號	送檢日期	縣市	鄉鎮	動物別	FAT 檢測結果	確診日期 <sup>註1</sup>
1	3月24日	宜蘭縣	羅東鎮	松鼠	(-)	4月1日
2	3月30日	南投縣	集集鎮	蝙蝠	(-)	4月1日
3	3月30日	不詳	不詳	穿山甲	(-)	4月1日
4	3月30日	臺北市	文山區	蝙蝠	(-)	4月1日
5	3月31日	新竹市	東區	松鼠	(-)	4月8日
6	4月1日	高雄市	楠梓區	蝙蝠	(-)	4月8日
7	4月1日	臺南市	東區	蝙蝠	(-)	4月8日
8	4月1日	臺南市	東區	蝙蝠	(-)	4月8日
9	4月1日	高雄市	梓官區	蝙蝠	(-)	4月8日
10	4月1日	臺南市	安南區	蝙蝠	(-)	4月8日
11	4月12日	不詳	不詳	穿山甲	(-)	4月15日
12	4月8日	新竹縣	橫山鄉	蝙蝠	(-)	4月15日
13	4月14日	南投縣	鹿谷鄉	穿山甲	(-)	4月15日
14	3月24日	南投縣	鹿谷鄉	鼬獾	(-)	4月1日

註1：依據畜衛所、興大及屏科大通報檢驗結果統計。

## 110年4月野生動物狂犬病監測列表

序號	送檢日期	縣市	鄉鎮	動物別	FAT 檢測結果	確診日期 <sup>註1</sup>
15	3月27日	金門縣	金沙鎮	水獺	(-)	4月1日
16	4月7日	南投縣	魚池鄉	食蟹獾	(-)	4月8日
17	4月7日	南投縣	魚池鄉	鼬獾	(-)	4月8日
18	4月7日	南投縣	信義鄉	鼬獾	(-)	4月8日
19	3月17日	臺南市	歸仁區	白鼻心	(-)	4月9日
20	3月17日	臺南市	佳里區	白鼻心	(-)	4月9日
21	3月22日	臺南市	歸仁區	白鼻心	(-)	4月9日
22	4月7日	屏東縣	恆春鎮	白鼻心	(-)	4月15日
23	4月10日	屏東縣	恆春鎮	白鼻心	(-)	4月15日
24	4月15日	苗栗縣	通霄鎮	石虎	(-)	4月15日
25	4月15日	苗栗縣	後龍鎮	石虎	(-)	4月15日
26	4月13日	臺中市	豐原區	鼬獾	(-)	4月15日
27	4月23日	屏東縣	內埔鄉	白鼻心	(-)	4月29日
28	4月24日	花蓮縣	吉安鄉	白鼻心	(-)	4月29日

註1：依據畜衛所、興大及屏科大通報檢驗結果統計。

## 110年4月野生動物狂犬病監測列表

序號	送檢日期	縣市	鄉鎮	動物別	FAT 檢測結果	確診日期 <sup>註1</sup>
29	4月27日	南投縣	集集鎮	白鼻心	(-)	4月29日
30	4月27日	南投縣	中寮鄉	石虎	(-)	4月29日
31	4月28日	臺中市	烏日區	石虎	(-)	4月29日
32	4月28日	苗栗縣	後龍鎮	石虎	(-)	4月29日
33	3月30日	苗栗縣	苗栗市	白鼻心	(-)	4月30日
34	4月7日	宜蘭縣	五結鄉	白鼻心	(-)	4月30日
35	4月8日	新竹市	東區	鼬獾	(-)	4月30日
36	4月8日	新竹縣	寶山鄉	食蟹獾	(-)	4月30日
37	4月9日	臺北市	北投區	白鼻心	(-)	4月30日
38	4月7日	新北市	三峽區	鼬獾	(-)	4月30日
39	4月12日	苗栗縣	苑裡鎮	鼬獾	(-)	4月30日
40	4月13日	花蓮縣	吉安鄉	白鼻心	(-)	4月30日
41	4月13日	苗栗縣	通霄鎮	鼬獾	(-)	4月30日
42	4月13日	桃園市	龍潭區	鼬獾	(-)	4月30日

註1：依據畜衛所、興大及屏科大通報檢驗結果統計。





## 110年4月野生動物狂犬病監測列表

序號	送檢日期	縣市	鄉鎮	動物別	FAT 檢測結果	確診日期 <sup>註1</sup>
43	4月13日	新竹縣	新埔鎮	白鼻心	(-)	4月30日
44	4月13日	苗栗縣	通霄鎮	鼬獾	(-)	4月30日
45	4月14日	基隆市	信義區	白鼻心	(-)	4月30日
46	4月23日	宜蘭縣	蘇澳鎮	白鼻心	(-)	4月30日
47	4月16日	基隆市	信義區	鼬獾	(-)	4月30日
48	4月22日	新竹縣	北埔鄉	鼬獾	(-)	4月30日
49	4月23日	新北市	坪林區	鼬獾	(-)	4月30日
50	4月23日	苗栗縣	頭份市	白鼻心	(-)	4月30日
51	3月29日	臺東縣	成功鎮	鼬獾	(+)	4月1日
52	4月20日	高雄市	六龜區	鼬獾	(+)	4月22日
53	4月19日	南投縣	水里鄉	鼬獾	(+)	4月22日

註1：依據畜衛所、興大及屏科大通報檢驗結果統計。

## 110年4月犬貓狂犬病監測列表

序號	送檢日期	縣市	動物別	FAT 檢測結果	確診日期 <sup>註1</sup>
1	3月26日	屏東縣	犬	(-)	4月1日
2	3月29日	花蓮縣	犬	(-)	4月1日
3	3月29日	花蓮縣	犬	(-)	4月1日
4	3月29日	花蓮縣	犬	(-)	4月1日
5	3月29日	花蓮縣	犬	(-)	4月1日
6	3月29日	花蓮縣	犬	(-)	4月1日
7	3月29日	花蓮縣	貓	(-)	4月1日
8	3月31日	嘉義市	犬	(-)	4月8日
9	3月31日	嘉義市	貓	(-)	4月8日
10	4月6日	新竹縣	犬	(-)	4月8日
11	4月9日	南投縣	貓	(-)	4月15日
12	4月15日	新竹縣	貓	(-)	4月22日
13	4月17日	新竹縣	犬	(-)	4月22日
14	4月15日	基隆市	貓	(-)	4月22日

註1：依據畜衛所通報檢驗結果統計。

## 110年4月犬貓狂犬病監測列表

序號	送檢日期	縣市	動物別	FAT 檢測結果	確診日期 <sup>註1</sup>
15	4月15日	基隆市	貓	(-)	4月22日
16	4月16日	澎湖縣	犬	(-)	4月22日
17	4月16日	南投縣	犬	(-)	4月22日
18	4月22日	新竹縣	貓	(-)	4月29日
19	4月21日	澎湖縣	犬	(-)	4月29日
20	4月21日	澎湖縣	犬	(-)	4月29日
21	4月23日	基隆市	貓	(-)	4月29日
22	4月23日	基隆市	貓	(-)	4月29日
23	4月22日	南投縣	貓	(-)	4月29日
24	4月22日	南投縣	犬	(-)	4月29日
25	4月22日	南投縣	犬	(-)	4月29日
26	4月22日	南投縣	犬	(-)	4月29日
27	4月22日	南投縣	犬	(-)	4月29日
28	4月22日	澎湖縣	貓	(-)	4月29日

註1：依據畜衛所通報檢驗結果統計。

## 110年4月犬貓狂犬病監測列表

序號	送檢日期	縣市	動物別	FAT 檢測結果	確診日期 <sup>註1</sup>
29	4月22日	澎湖縣	貓	(-)	4月29日

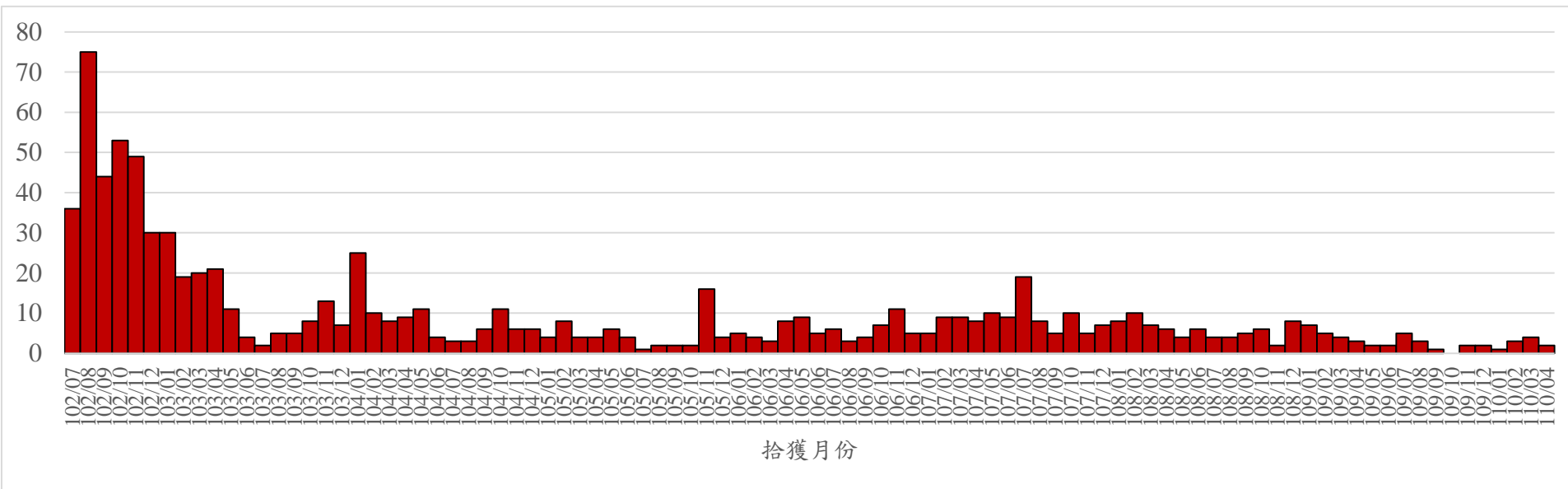
註1：依據畜衛所通報檢驗結果統計。

## 110年4月邊境與非野生動物狂犬病監測列表

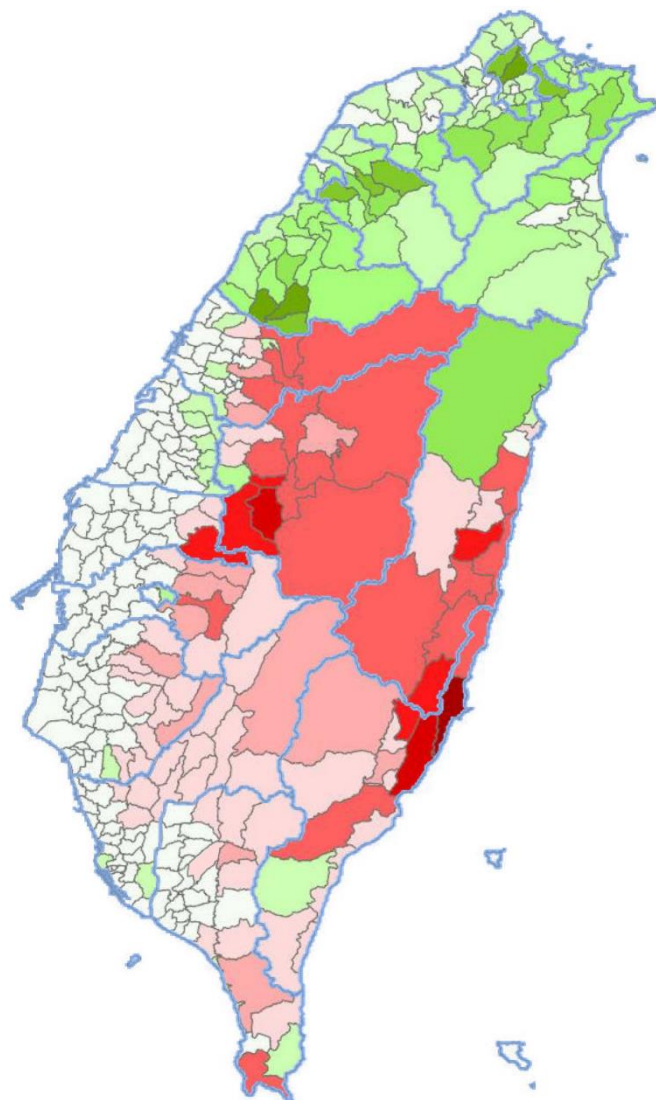
序號	送檢日期	動物來源	動物別	FAT 檢測結果	確診日期 <sup>註1</sup>
1	3月31日	非野生檢體	兔	(-)	4月8日

註1：依據畜衛所通報檢驗結果統計。

# 102至110年4月動物狂犬病陽性案例流行曲線圖



# 102至110年4月動物狂犬病陽性案例鄉鎮涵蓋9縣市88鄉鎮



- 檢出狂犬病陽性案例累積數
- 檢出陰性鼬獾案例累積數
- 無檢驗資料(鼬獾)

➤ 狂犬病陽性案例累積數

- ≤5
- 5 ~ <10
- 10 ~ <20
- 20 ~ <40
- 40 ~ <80
- ≥80

➤ 陰性鼬獾案例累積數

- ≤5
- 5 ~ <10
- 10 ~ <20
- 20 ~ <30
- 30 ~ <40
- ≥40

## 102年迄今鼬獾送檢陽性率

年度	檢測件數	陽性數	陽性率
102	831	276	33%
103	243	147	60%
104	204	88	43%
105	138	42	30%
106	236	70	30%
107	282	110	39%
108	257	72	28%
109	235	40	17%
110 (1-4月)	65	9	14%



## 102年迄今通報確診狂犬病鼬獾抓咬傷人案件共75件

縣市別	案件數	鄉鎮
臺中市	2	東勢*1、和平*1
南投縣	16	仁愛*1、水里*3、竹山*4、埔里*1、鹿谷*5、中寮*1、國姓*1
雲林縣	1	古坑*1
嘉義縣	10	竹崎*2、梅山*2、中埔*2、大林*1、番路*3
臺南市	6	白河*2、東山*1、南化*1、關廟*2
高雄市	3	杉林*1、六龜*1、旗山*1
屏東縣	6	牡丹*1、恆春*1、獅子*2、瑪家*1、泰武*1
花蓮縣	15	玉里*2、光復*6、卓溪*2、富里*2、瑞穗*1、豐濱*2
臺東縣	16	成功*5、池上*4、卑南*1、東河*5、鹿野*1

歷年食肉目野生動物咬傷人類別統計表

更新日期：110年4月30日

動物別	狂犬病			合計
	陽性	陰性	未捕捉到	
鼬獾	75	10	9	94
白鼻心	0	9	7	16
黃鼠狼	0	1	0	1
合計	75	20	16	111

歷年食肉目野生動物咬傷人案件數量統計表

年度	陽性	陰性	未捕捉到	合計
102	9	3	0	12
103	12	2	0	14
104	4	2	0	6
105	9	1	2	12
106	13	1	5	19
107	15	2	0	17
108	7	3	1	11
109	5	4	5	14
110 (1-4月)	1	2	3	6
合計	75	20	16	111